

CATALOGUE

TỦ ĐIỆN - TRẠM ĐIỆN



I. HỆ THỐNG TỦ ĐIỆN

TỦ ĐIỆN HÒA ĐỒNG BỘ



TRẠM KIOSK



TỦ ATS



TỦ PHÂN PHỐI TỔNG MSB



TỦ TỤ BÙ



TỦ PHÂN PHỐI DB



TỦ CÔNG TƠ



TỦ ĐIỀU KHIỂN ĐỒNG CƠ



TỦ CHIẾU SÁNG



TỦ TÍCH HỢP



❖ *Tổng quan về tủ điện do DHCOM sản xuất*

Đóng vai trò là bộ não của mọi hệ thống điện, tủ điện được dùng làm nơi để lắp đặt và bảo vệ cho các thiết bị đóng cắt điện, thiết bị điều khiển, là nơi đấu nối, phân phối điện cho công trình, đảm bảo cách ly những thiết bị mang điện với người sử dụng điện trong quá trình vận hành.

- Tủ điện thường có hình chữ nhật hoặc vuông, tùy theo vị trí và mục đích sử dụng. Có 1 đến 2 lớp cửa, bề mặt sơn tĩnh điện.
- Vật liệu là thép cán nguội, thép cán nóng, tráng kẽm, Inox dày 1-3mm, có thể lắp trên sàn hay treo tường.
- Thanh đồng cái được chế tạo bằng vật liệu đồng có độ dẫn điện cao. Có thể sử dụng vật liệu bằng nhôm.
- Hệ thống giá đỡ được chế tạo từ vật liệu cách điện tổng hợp.

Công ty DHCOM tự hào là một trong những nhà sản xuất tủ điện đạt chuẩn về chất lượng cũng như tính thẩm mỹ cao. Công ty chúng tôi đã sản xuất và cung cấp rất nhiều tủ điện phục vụ cho các công trình nhà máy, khu chung cư, trường học, sân bay... ở Hà Nội cũng như các tỉnh thành khác trong cả nước.

❖ *Những ưu điểm của tủ điện do DHCOM sản xuất*

- **Thiết kế Module hóa, giảm thiểu các chi tiết hàn.**

1. Thay đổi dễ dàng, mở rộng mà không phá vỡ kết cấu.
2. Nhiều chi tiết sản xuất sẵn, đáp ứng tiến độ thi công cao.

- **Lắp đặt thuận tiện**

1. Không gian rộng cho đường cáp vào / ra
2. Dễ đấu nối đầu cốt vào thanh cái
3. Thoát nhiệt tốt

- **Tính vững chắc**

1. Vị trí cấu tủ dưới đáy nên không bị xô tủ
2. Cánh tủ nhiều bản lề tránh tình trạng xệ cánh
3. Thiết kế khóa an toàn
4. Bố trí đệm cao su ở các vị trí dễ va đập

- **Tính thẩm mỹ cao**

1. Máy gập, máy đột công nghệ cao TRUMP (Đức) đảm bảo tính chính xác, sắc nét, đồng đều
2. Bề mặt bóng, đẹp, bền với công nghệ sơn tĩnh điện.
3. Vật liệu: Đồng (Thái Lan / Malaysia), tôn Posco (Hàn Quốc), thép, Nisshin (Nhật)
4. Thiết kế trong tủ gọn, thoáng nhờ biện pháp cầu dẫn

- **Đảm bảo an toàn**

1. Đánh số các lô rõ ràng
2. Được lắp ráp với đội ngũ kỹ thuật tay nghề cao với quy trình kiểm tra, kiểm định nghiêm ngặt
3. 100% sản phẩm được kiểm nghiệm tại phòng lắp đặt của nhà máy trước khi xuất xưởng
4. Bao bì: Hộp gỗ hoặc hộp Catton đảm bảo độ chắc chắn, an toàn.

Các trạm kiosk bao gồm ba phần chính là: Trung thế, máy biến áp và hạ thế. Form trạm kiosk đã được thiết kế theo tiêu chuẩn của DHC phù hợp với những cấp dung lượng máy biến áp khác nhau từ 160kva đến 10000kva.

Trạm kiosk đang được sử dụng trong một số lĩnh vực khác nhau như:

- Khu công nghiệp.
 - Khu đô thị.
 - Lưới điện trong thành phố.
 - Nhà ga tàu điện ngầm.
 - Các khu chung cư cao tầng.
- Trạm kiosk DHC được chế tạo bằng tôn 2-3mm sơn tĩnh điện hai mặt màu ghi sáng (RAL7032) phù hợp với kiểu dáng công nghiệp.
- Vỏ trạm Kiosk được chế tạo bằng tôn và sơn tĩnh điện cả hai mặt, cách nhiệt, thông gió tự nhiên hoặc cưỡng bức. Vỏ trạm bao gồm:
- Khung : Chế tạo từ tôn dày 3 mm trên máy CNC đảm bảo tính hợp lý và cứng vững.
 - Mái trạm biến áp hợp bộ : Chế tạo 2 lớp từ tôn dày 2 mm kèm theo gân tăng cứng, có lớp cách nhiệt đảm bảo trạm hoạt động tốt khi nhiệt độ môi trường lên trên 45oC
 - Cửa: Chế tạo 2 lớp từ tôn dày 2 mm với hệ thống bản lề chắc chắn đảm bảo độ cứng vững và an toàn.
 - Đế trạm biến áp hợp bộ: Chế tạo bằng thép I 200 đảm bảo tính cứng vững và ổn định khi di chuyển.
 - Tất cả các khoang đều được thiết kế có lưới chống côn trùng xâm nhập gây ra các sự cố ngắn mạch.
 - Cấp bảo vệ trạm biến áp hợp bộ: Trung thế và hạ thế IP32
 - Ngăn Biến áp IP21
- **Thông số kỹ thuật**
- Khoang trung thế gồm các tủ RMU (Ring Main Unit)
 - Điện áp: 7.2/ 12/ 24/ 35 kV; tần số: 50-60 hZ
 - Dòng định mức: 400-630A
 - Xung dòng cực đại cho phép: 12,5 đến 25 kA rms/3s
 - Dòng điện chịu đựng: 31,5 đến 62,5A kA peak
 - Bảo vệ MBA bằng LBS+fuse hoặc các rơle chuyên dụng
 - Khoang máy biến áp trạm biến áp hợp bộ (kiosk)
 - Công suất định mức: 160 đến 10000(kVA).
 - Điện áp thứ cấp định mức: 220/ 440(V) – Kiểu đấu dây: Dyn hoặc Yzn
 - Khoang tủ hạ thế trạm biến áp hợp bộ (kiosk)
 - Tủ hạ thế tổng Sử dụng ACB/MCCB có dòng định mức định mức tùy chọn.
 - Phù hợp tiêu chuẩn:IEC 60947-2
 - Thiết bị đo lường: Tùy chọn



Hòa đồng bộ các máy phát điện là hình thức mắc song song các máy phát điện. Đây là giải pháp kỹ thuật cao và đòi hỏi tính chuyên nghiệp trong vận hành bảo dưỡng.

❖ **Hệ thống hòa tự động thường gặp:**

- Hai hoặc nhiều máy làm việc song song
- Hai hoặc nhiều máy làm việc song song với hệ thống ATS
- Một máy làm việc song song với lưới
- Hai hoặc nhiều máy làm việc song song với nhau và với lưới điện.



❖ **Thông số kỹ thuật**

Thông số kỹ thuật	Tiêu chuẩn
Vỏ tủ	IEC-61439
Vật liệu	Thép tấm
Bề mặt	Mạ kẽm hoặc sơn tĩnh điện.
Kết cấu	Dạng khung đặt đứng, Tole dày 2mm, 2 lớp cửa, phía lưng và mặt bên có khả năng tháo lắp, ngõ vào ra cáp phía trên và dưới đều được, nâng hạ bằng móc câu
Kích thước (mm)	Cao: 1800 ~ 2200; Ngang: 600 ~ 1000; Sâu: 400 ~ 1200.
Điện áp định mức	Lên đến 1000VAC
Dòng điện định mức	Lên đến 6300A
Tần số	50Hz
Điện áp cách điện	Lên đến 1000VAC
Cấp bảo vệ	Lên đến IP 54
Công suất dự phòng	5 – 20%
Relay bảo vệ	Tùy chọn.
Busbar:	AS 1567 - 110
Hiển thị:	IEC 60947 - 5
Nối đất	Xanh/ Vàng-xanh

Tủ điện phân phối MSB (Main Distribution Switchboard) là loại tủ điện được lắp đặt ngay sau các trạm hạ thế (từ 15kV xuống 380VAC), chức năng chính của tủ MSB là đóng cắt, bảo vệ an toàn cho hệ thống điện phụ tải. Dòng điện định mức có thể đến 6300A. Tủ được thiết kế nhiều ngăn, mỗi ngăn tủ được thiết kế với chức năng riêng biệt như: ngăn chứa ACB/MCCB tổng, ngăn chứa các MCCB/MCB ngõ ra tải, ngăn chứa tụ bù, ngăn chứa khối chuyển nguồn ATS, giám sát từ xa thông qua GPRS.... Tủ MSB được thiết kế và lắp ráp theo tiêu chuẩn IEC60439-1.



❖ **Thông số kỹ thuật**

Danh mục	Thông số kỹ thuật
Tiêu chuẩn	IEC 60439-1, IEC 60529
Điện áp định mức	220-230 / 380-415 VAC
Dòng cắt	6kA - 50kA
Tần số	50Hz / 60Hz
Dòng điện tối đa của tủ	6300A
Cấp bảo vệ (IP)	Form 1, 2a, 2b, 3d, 3b, 4a, 4b IP 43 – IP 55
Độ tăng nhiệt tối đa	50 C
Vật liệu	Tôn tấm nhập khẩu đảm bảo tiêu chuẩn công nghiệp
Bề mặt	Mạ kẽm hoặc sơn tĩnh điện
Kết cấu	Cánh tủ: 01 lớp cánh và 02 lớp cánh theo yêu cầu kỹ thuật của khách hàng. Vỏ tủ làm từ thép tấm dày 1mm-3mm sơn tĩnh điện
Kích thước	Theo yêu cầu khách hàng

Tủ điện tụ bù có tác dụng làm tăng hệ số công suất ($\cos\phi$) bằng cách sử dụng bộ tụ bù làm nguồn phát công suất phản kháng. Bộ tụ bù gồm nhiều phần, mỗi phần được điều khiển bằng Contactor. Việc đóng hay mở Contactor sẽ thay đổi số lượng tụ bù vận hành song song. Một relay điều khiển kiểm soát hệ số công suất của mạng điện sẽ thực hiện đóng mở các Contactor qua đó làm cho hệ số công suất của cả mạng điện thay đổi.

Tủ điện tụ bù do DHCOM sản xuất có thể điều khiển bằng chế độ Manual hoặc Automatic.

+ Tủ có thể sử dụng cuộn kháng điện để giảm sóng hài hoặc sử dụng các thiết bị khác tùy và yêu cầu của khách hàng.

+ Tủ được thiết kế để thoát nhiệt tốt và có hệ thống quạt thông gió làm mát tủ và điện trở sấy làm giảm độ ẩm trong tủ.



❖ Thông số kỹ thuật

Danh mục	Thông số kỹ thuật
Tiêu chuẩn	IEC 60439-1, IEC 60529
Điện áp định mức	220-230 / 380-415 VAC
Dòng cắt	25kA - 100kA
Tần số	50Hz
Dòng điện tối đa của tủ	6300A
Cấp bảo vệ (IP)	IP 43 – IP 55
Công suất bù	25kvar - 10000kvar
Cấp bù	3 - 14 cấp
Độ tăng nhiệt tối đa	50 C
Vật liệu	Tôn tấm nhập khẩu đảm bảo tiêu chuẩn công nghiệp
Bề mặt	Mạ kẽm hoặc sơn tĩnh điện
Kết cấu	Cánh tủ: 01 lớp cánh và 02 lớp cánh theo yêu cầu kỹ thuật của khách hàng.

Tủ ATS là hệ thống chuyển đổi nguồn tự động, có tác dụng khi điện lưới mất thì máy phát tự động khởi động và đóng điện cho phụ tải. Khi nguồn lưới phục hồi thì hệ thống tự chuyển nguồn trở lại và tự động tắt máy phát. Ngoài ra, Tủ chuyển đổi nguồn tự động thường có chức năng bảo vệ khi Điện Lưới và Điện Máy bị sự cố như: mất trung tính, thấp áp thời gian chuyển đổi có thể điều chỉnh.

❖ Các loại tủ ATS :

- Tủ ATS 1 nguồn điện lưới, 1 nguồn máy phát điện dự phòng
- Tủ ATS 2 nguồn điện lưới, 1 nguồn máy phát điện dự phòng
- Tủ ATS 1 nguồn điện lưới, 2 nguồn máy phát điện dự phòng
- Tủ ATS 1 nguồn điện năng lượng gió (wind generator), 1 nguồn điện lưới dự phòng
- Tủ ATS 1 nguồn điện năng lượng mặt trời (solar generator), 1 nguồn điện lưới dự phòng
- Tủ ATS 1 nguồn điện lưới, 1 nguồn kích điện dự phòng (UPS - Inverter)



❖ Thông số kỹ thuật

Danh mục	Thông số kỹ thuật
Tiêu chuẩn	IEC 60439-1, IEC 60529
Điện áp định mức	220-230 / 380-415 VAC
Dòng cắt	25kA - 100kA
Tần số	50Hz
Dòng điện tối đa của tủ	6300A
Cấp bảo vệ (IP)	IP 43 – IP 55
Số cực	3P - 4P
Kích thước	Theo yêu cầu của khách hàng
Độ tăng nhiệt tối đa	50 C
Vật liệu	Tôn tấm nhập khẩu đảm bảo tiêu chuẩn công nghiệp
Bề mặt	Mạ kẽm hoặc sơn tĩnh điện
Kết cấu	Cánh tủ: 01 lớp cánh và 02 lớp cánh theo yêu cầu kỹ thuật của khách hàng.

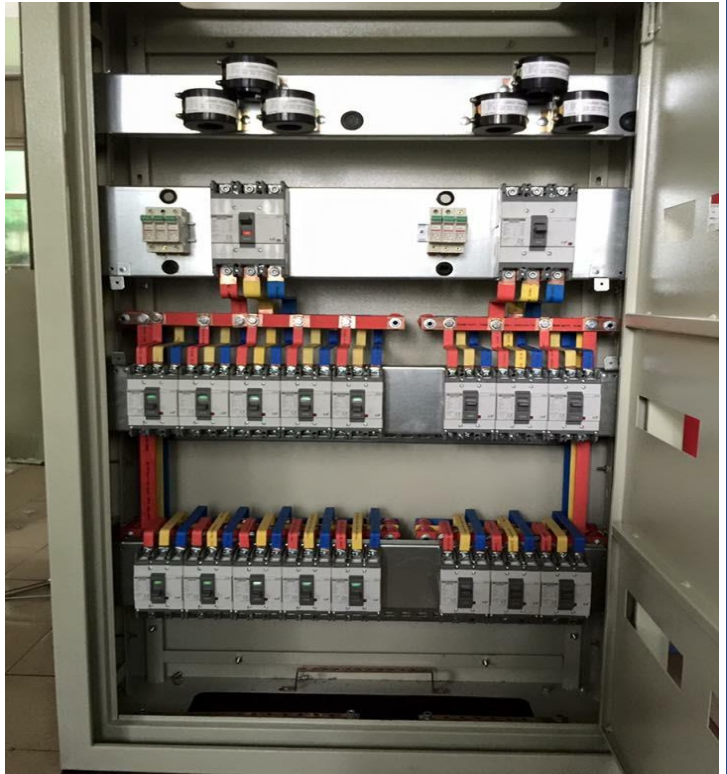
Tủ điện phân phối DB được sử dụng trong các mạng điện hạ thế, lắp đặt tại phòng kỹ thuật điện của các tầng trong tòa nhà, các cụm thiết bị trong nhà máy, xưởng công nghiệp. DHCOM có thể thiết kế, sản xuất theo yêu cầu toàn bộ dải sản phẩm tủ điện phân phối DB đến 1250A.

Phạm vi lắp đặt:

Tủ điện phân phối DB được lắp đặt tại phòng kỹ thuật điện của các tầng trong tòa nhà, các cụm thiết bị trong nhà máy, xưởng công nghiệp, trung tâm thương mại, cao ốc văn phòng, chung cư, bệnh viện, trường học, cầu cảng, sân bay... Tủ điện phân phối DB được bố trí sau tủ điện phân phối tổng MSB và trước tải tiêu thụ.

Tủ điện DB do DHCOM sản xuất được thiết kế đáp ứng các thông số, tiêu chuẩn về kỹ thuật, bên cạnh đó còn đáp ứng được các yếu tố khác như kích thước nhỏ gọn nhưng vẫn đảm bảo không gian cho việc bố trí thiết bị. Các mạch điện, thanh cái đồng, cầu đấu được đấu nối và đánh số rõ ràng khoa học, đảm bảo tính kỹ thuật thẩm mỹ và an toàn tuyệt đối cho người sử dụng.

Tủ điện DB được DHCOM sản xuất hàng loạt theo các kích thước đã được tiêu chuẩn hóa, do đó có thể đáp ứng được mọi tiến độ và số lượng khách hàng yêu cầu.

**❖ Thông số kỹ thuật**

Danh mục	Thông số kỹ thuật
Tiêu chuẩn	IEC 60439-1, IEC 60529
Điện áp định mức	220-230 / 380-415 VAC
Dòng cắt	4.5kA - 65kA
Tần số	50Hz
Dòng điện tối đa của tủ	1200A
Cấp bảo vệ (IP)	IP 43 – IP 55
Độ tăng nhiệt tối đa	50 C
Vật liệu	Tôn tấm nhập khẩu đảm bảo tiêu chuẩn công nghiệp
Bề mặt	Mạ kẽm hoặc sơn tĩnh điện
Kết cấu	Cánh tủ: 01 lớp cánh và 02 lớp cánh theo yêu cầu kỹ thuật của khách hàng.

Tủ điện công tơ dùng để đo đếm điện năng kỹ thuật hoặc đo đếm điện năng thương mại. Tủ công tơ được thiết kế tùy theo phụ tải của khách hàng là tải 1 pha hay tải 3 pha.

■ Với phụ tải 3P công suất lớn : $I_{dm} > 100A$
 dùng công tơ gián tiếp kết hợp biến dòng với dòng thứ cấp 1A hoặc 5A

■ Với phụ tải 3P công suất nhỏ : $I_{dm} < 100A$
 dùng công tơ trực tiếp 10/20A, 10/40A, 20/40A, 30/60A, 50/100A

■ Với phụ tải 1P thường là công suất nhỏ dùng công tơ 1P trực tiếp 3/9A, 5/20A, 10/40A, 20/80A, 40/120A...

Tủ điện công tơ thường được sử dụng trong các trạm biến áp, nhà máy công nghiệp, văn phòng, chung cư... nhằm mục đích đo đếm, giám sát điện năng cho người sử dụng hoặc cho các đơn vị Điện lực.



❖ **Thông số kỹ thuật**

Danh mục	Thông số kỹ thuật
Tiêu chuẩn	IEC 60439-1, IEC 60529
Điện áp định mức	220-230 / 380-415 VAC
Dòng cắt	4.5kA - 65kA
Tần số	50Hz
Dòng điện tối đa của tủ	1200A
Cấp bảo vệ (IP)	IP 43 – IP 55
Cấp chính xác	Class 0.5, Class 1.0, Class 2.0....
Độ tăng nhiệt tối đa	50 C
Vật liệu	Tôn tấm nhập khẩu đảm bảo tiêu chuẩn công nghiệp
Bề mặt	Mạ kẽm hoặc sơn tĩnh điện
Kết cấu	Cánh tủ: 01 lớp cánh và 02 lớp cánh theo yêu cầu kỹ thuật của khách hàng.
Kích thước	Theo yêu cầu khách hàng

Tủ điện điều khiển động cơ có chức năng cấp nguồn động lực cho động cơ, điều khiển chế độ khởi động, giám sát và bảo vệ động cơ. Các phương thức khởi động và điều khiển tùy thuộc vào chủng loại

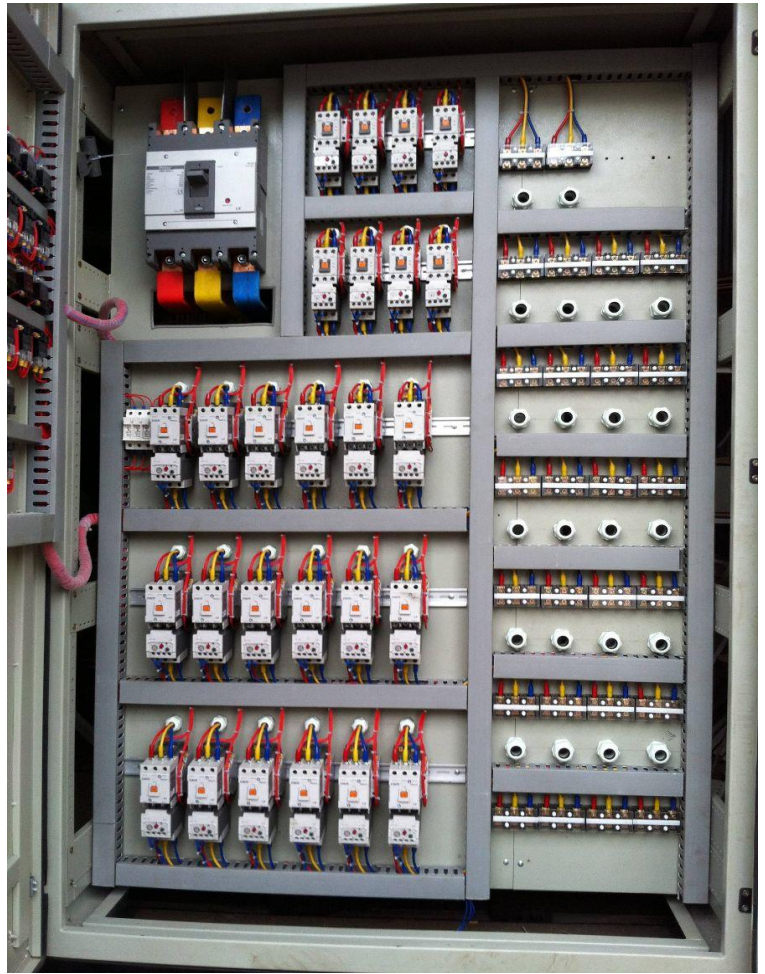
động cơ và tùy theo yêu cầu của khách hàng như là : Khởi động trực tiếp (DOL), khởi động Sao-Tam giác (Star-Delta), khởi động mềm (Softstarter), Biến tần (Inverter). Tủ điều khiển bảo vệ động cơ khi ngắn mạch, quá tải, mất pha, quá áp hay thấp áp.....

+ Tủ điện điều khiển động cơ để điều khiển, giám sát và bảo vệ động các động cơ điện.

+ Điều khiển và giám sát các thiết bị: Các loại Relay điện, đồng hồ nhiệt độ, đồng hồ áp suất,....

+ Chúng có thể điều khiển trực tiếp bằng nút nhấn hoặc thông qua các thiết bị trung gian: Logo, PLC, Màn hình HMI, Phần mềm Scada,...

- Tủ điện điều khiển động cơ của DHCOM được thiết kế module hoá về không gian để đảm bảo dễ dàng khi mở rộng hoặc lắp đặt thay thế các thiết bị. Các module điều khiển được thiết kế và bố trí khoa học, thuận tiện cho việc đấu nối và vận hành, bảo dưỡng.



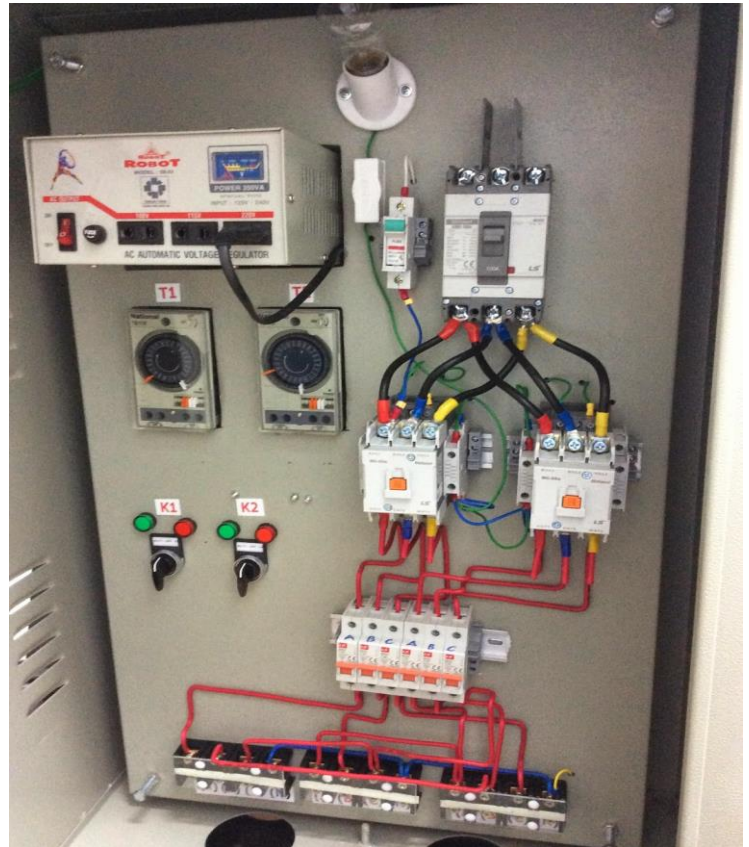
❖ **Thông số kỹ thuật**

Danh mục	Thông số kỹ thuật
Tiêu chuẩn	IEC 60439-1, IEC 60529
Điện áp định mức	220-230 / 380-415 VAC
Dòng cắt	4.5kA - 65kA
Tần số	50Hz
Dòng điện tối đa của tủ	1200A
Cấp bảo vệ (IP)	IP 43 – IP 55
Công suất động cơ	1.5kw - 630kw
Độ tăng nhiệt tối đa	50 C
Vật liệu	Tôn tấm nhập khẩu đảm bảo tiêu chuẩn công nghiệp
Bề mặt	Mạ kẽm hoặc sơn tĩnh điện
Kết cấu	Cánh tủ: 01 lớp cánh và 02 lớp cánh theo yêu cầu kỹ thuật của khách hàng.

Tủ điện chiếu sáng sử dụng các bộ điều khiển đóng cắt theo thời gian thực như Timer hoặc các bộ điều khiển có thể lập trình chế độ điều khiển phức tạp như PLC, Vi điều khiển. Tùy theo yêu cầu hoạt động của hệ thống chiếu sáng, tủ chiếu sáng có thể được thiết kế chức năng đơn giản hoặc phức tạp thậm chí chức năng thông minh tự động nhận biết điều kiện chiếu sáng để bật tắt bóng đèn cũng như điều chỉnh cường độ sáng phù hợp.

Tủ điều khiển chiếu sáng dùng cho các hệ thống đèn chiếu sáng trong các khu vực công cộng như: đường phố, khu đô thị, vườn hoa, công viên, cầu... hay trong trung tâm thương mại, cao ốc văn phòng, chung cư, bệnh viện, trường học, cảng, sân bay, sân vận động...

Tủ điện chiếu sáng do DHC.COM chế tạo có dòng định mức từ 20 ÷ 200A, thậm chí cao hơn tùy theo yêu cầu. Tủ có bảo vệ quá tải và ngắn mạch. Thiết bị lắp ráp tủ điện chiếu sáng là của các hãng nổi tiếng trên thế giới như Schneider, LS, Siemens... đảm bảo độ an toàn, ổn định và tuổi thọ lâu dài.



❖ **Thông số kỹ thuật**

Danh mục	Thông số kỹ thuật
Tiêu chuẩn	IEC 60439-1, IEC 60529
Điện áp định mức	220-230 / 380-415 VAC
Dòng cắt	4.5kA - 65kA
Tần số	50Hz
Dòng điện tối đa của tủ	630A
Cấp bảo vệ (IP)	IP 43 – IP 55
Chế độ vận hành	Trung tâm (Center), Tự động (Auto), Bằng tay (Man)
Độ tăng nhiệt tối đa	50 C
Vật liệu	Tôn tấm nhập khẩu đảm bảo tiêu chuẩn công nghiệp
Bề mặt	Mạ kẽm hoặc sơn tĩnh điện
Kết cấu	Cánh tủ: 01 lớp cánh và 02 lớp cánh theo yêu cầu kỹ thuật của khách hàng.

Là giải pháp về cung cấp nguồn, điều khiển điều hoà, bảo vệ giám sát và cảnh báo trạng thái hoạt động của nhà trạm Shelter viễn thông nhằm nâng cao hiệu quả, độ tin cậy và tiết kiệm năng lượng

Các tính năng của tủ tích hợp :

- Cấp nguồn xoay chiều cho điều hoà và các thiết bị khác, điều khiển điều hoà hoạt động luân phiên với dải thời gian thời gian từ 1s đến 99h cho 1 chu kỳ hoạt động
- Giám sát và cảnh báo nhiệt độ bên trong và bên ngoài trạm
- Giám sát các đầu đo báo cháy, báo khói, đầu báo ngập nước, cảm biến hồng ngoại chống xâm nhập để đưa ra các tín hiệu cảnh báo

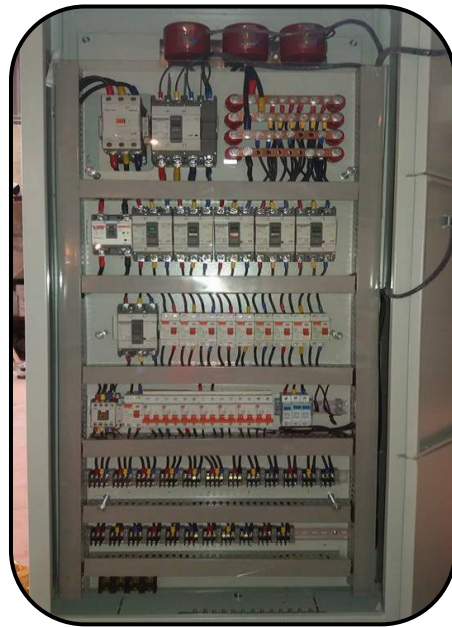
Tủ điện dùng thiết bị điều khiển LOGO! Module logic của Siemens : nhỏ gọn, dễ sử dụng và dễ vận hành. Tích hợp màn hình hiển thị và bảng điều khiển vận hành lên mặt cánh tủ.

Tủ có 36 chức năng khác nhau có thể dễ dàng sử dụng bằng nút bấm hoặc kết nối với máy tính thông qua phần mềm LOGO! Soft. Tủ có kích thước theo chuẩn 19inch có thể dễ dàng gắn trên các loại tủ Rack.



❖ Thông số kỹ thuật

Danh mục	Thông số kỹ thuật
Tiêu chuẩn	IEC 60439-1, IEC 60529
Điện áp định mức	220-230 VAC
Dòng cắt	4.5kA - 10kA
Tần số	50Hz
Dòng điện tối đa của tủ	16A, 32A...
Cấp bảo vệ (IP)	IP 43 – IP 55
Loại bảo vệ	Từ và nhiệt
Độ tăng nhiệt tối đa	50 C
Vật liệu	Tôn tấm nhập khẩu đảm bảo tiêu chuẩn công nghiệp
Bề mặt	Mạ kẽm hoặc sơn tĩnh điện
Kết cấu	Cánh tủ: 01 lớp cánh và 02 lớp cánh theo yêu cầu kỹ thuật của khách hàng.
Kích thước	Theo yêu cầu khách hàng

**❖ Thông tin liên hệ:****CÔNG TY TNHH CƠ ĐIỆN DHCOM**

HÀ NỘI: Số 254 đường Thượng Cát, Phường Thượng Cát, Quận Bắc Từ Liêm, TP Hà Nội.

TP HCM: Số 329 – 331 Võ Văn Tần – Quận 3 – TP HCM.

ĐÀ NẴNG: Lô 420 - ĐT 602 Hòa Sơn, Hòa Vang - TP Đà Nẵng.

Tel: 66737500, FAX: 04-37727363, Hot line : 0948.249.866

Website: <https://www.dhcom.vn/>, <http://tumangvn.com>

Email: Sale@dhcom.vn - <mailto:phtrung78@gmail.com>